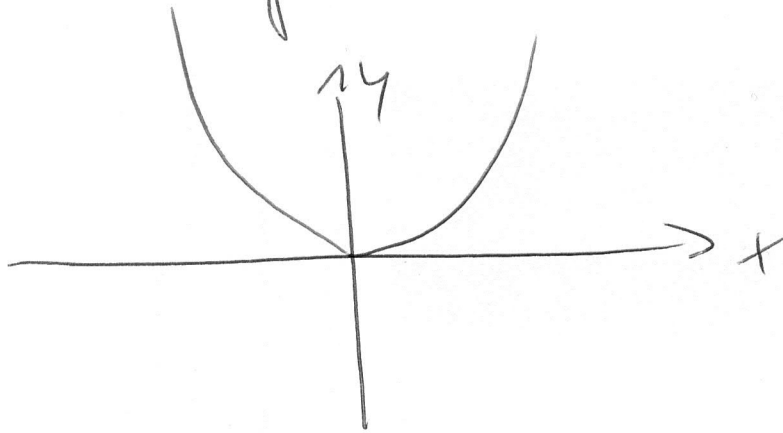


$$f(x) = x^2$$

Eigenschaften



- ① $D(f) = \mathbb{R}$
- ② $W(f) = \mathbb{R}^{\geq 0}$
- ③ $S(0|0)$ ist tieftster Punkt („Sattelpunkt“)
- ④ y -Achse ist Symmetrieachse, d.h.
 $f(x) = f(-x)$
- ⑤ $S(0|0)$ ist einzigste Nullstelle.

⑥ Der Graph von $f(x) = x^2$ ist

① für $x > 0$ streng monoton
steigend

② für $x < 0$ streng monoton
fallend

Der Graph zu $f(x) = x^2$ [oder $y = x^2$]

heißt auch Normalparabel.