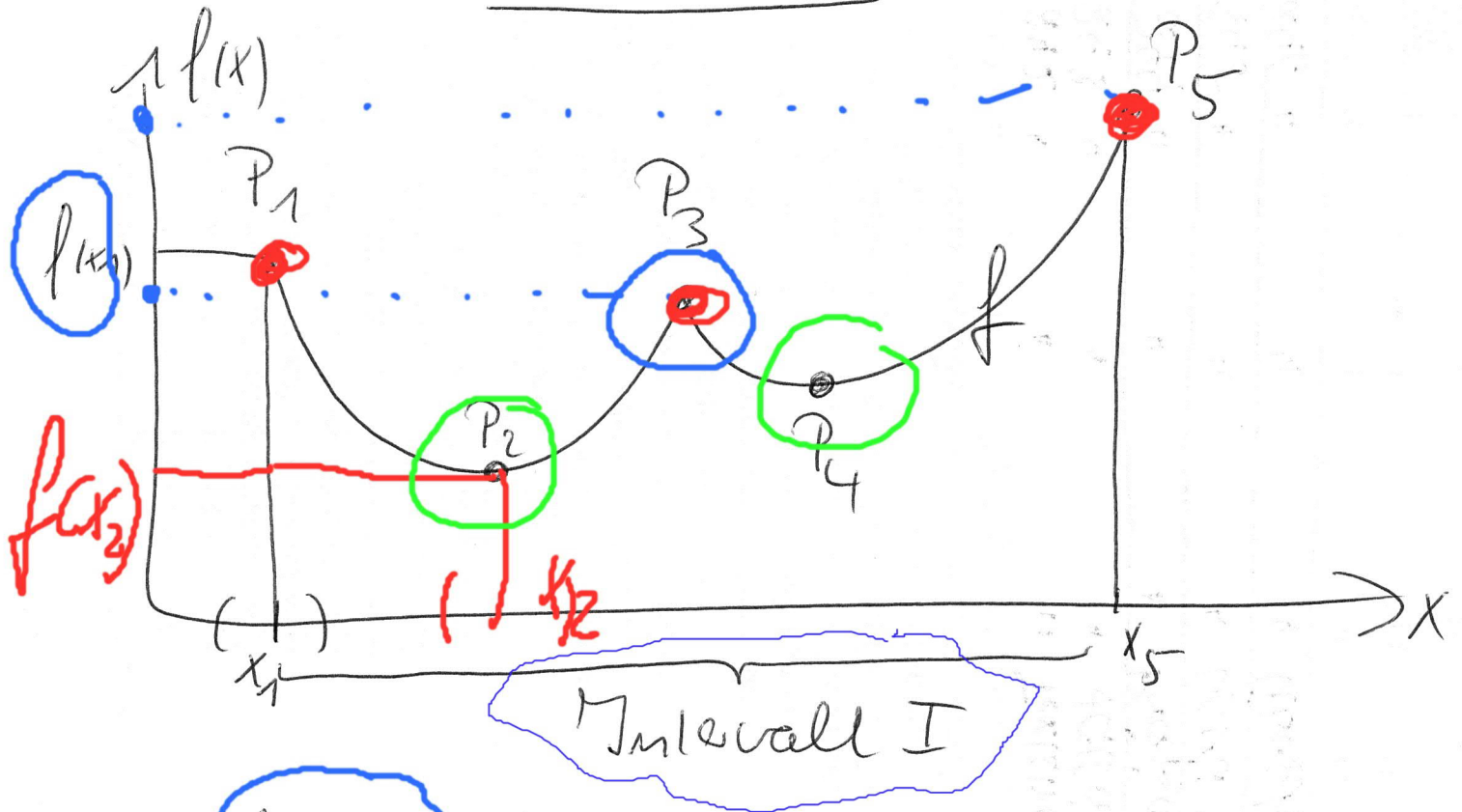


Extrema

375



- Eine Umgebung von x_1 ist ε -U (sehr kleines) offenes Intervall [symmetrisch] mit „Mittelpunkt“ x_1 wobei ε „der Radius“ sein soll. [ε -Umgebung]
- Randstellen von I : x_1, x_5
- interne Stellen von I : z.B. x_2, x_3, x_4
- lokale Maxima: $f(x_1)$; $f(x_3)$; $f(x_5)$
- globales Maximum: $f(x_5)$
- lokale Minima: $f(x_2)$; $f(x_4)$
- globales Minimum: $f(x_2)$

→ Hochpunkt \circ P_1 P_3 P_5

→ Tiefpunkt \circ P_2 P_4

→ Randmaximum: $f(x_1)$ $f(x_5)$

→ Randminimum: $f(b)$ $f(a)$

Übersicht meiner Latein/Altgriechischvideos auf:

<https://www.youtube.com/user/NachhilfeLatein/playlists>

Übersicht meiner Mathevideos auf:

<https://www.youtube.com/user/Mathematikaufgaben/playlists>

Mit neuer Rubrik „ZUSCHAUERWÜNSCHE“ direkt unter:

<https://www.youtube.com/playlist?list=PLnqFfKzISF-zf7M5Ujcmfpp68CRn7qSW2>

Schriftliche Unterlagen in pdf-Form zum kostenlosen Download unter:

www.raphael-biere.de

Übersicht meiner Latein/Altgriechischvideos auf:

<https://www.youtube.com/user/NachhilfeLatein/playlists>

**Mit neuer Rubrik „ ZUSCHAUERWÜNSCHE“
direkt unter:**

<https://www.youtube.com/playlist?list=PLEH94WNI4M620ONDCmfcYCdhGuI9z9EGp>

Übersicht meiner Mathevideos auf:

<https://www.youtube.com/user/Mathematikaufgaben/playlists>

**Mit neuer Rubrik „ ZUSCHAUERWÜNSCHE“
direkt unter:**

<https://www.youtube.com/playlist?list=PLnqFfKzISF-zf7M5Ujcmfpp68CRn7qSW2>

Schriftliche Unterlagen in pdf-Form zum kostenlosen Download unter:

www.raphael-biere.de

Die LINKS können angeklickt werden!!!!